



**VARIANTE AL
PIANO STRUTTURALE**
Articolo 92 L.R. 65/2014

Sindaco
Assesio CALAMANDREI
Assessore urbanistica, edilizia e politiche del territorio
Arch. Lorenzo VALLERIN
Responsabile Unico del Procedimento
Arch. Paola TREFOLONI
Garante dell'informazione e della partecipazione
Arch. Gianni ARDINGHI

RTP INCARICATI
Progettazione Urbanistica
Arch. Silvia VIVIANI - Capogruppo
Arch. Teresa ARRIGHETTI
Valutazione Ambientale Strategica
Arch. Annalisa PIRELLO
Indagini Geologiche
GeoEco Progetti - Dott. Geol. Eros AIELLO
GeoEco Progetti - Dott. Geol. Gabriele GRANDINI
Indagini Idrauliche
Ing. David SETTESOLDI
Aspetti Agronomici
Dott.ssa Antonia Elena LANZI
Aspetti Archeologici
Dott.ssa Archeologa Rossella COLOMBI
Aspetti Giuridici
Avv. Maria Giulia GIANNONI
Collaboratori
Arch. Lucia NINNO - VAS
Plan. Terr. Lorenzo ZOPPI - Urbanistica
Dott.ssa Geol. Veronica VALERIANI - GeoEco Progetti
Comunicazione e partecipazione
Dipartimento di Architettura dell'Università di Firenze
(collaborazione scientifica ex art.15L.241/99)
Dott.ssa Arch. Valeria LINGUA
Dott.ssa Urb. Elisa CARUSO

ST 5 - Carta del patrimonio vegetazionale

Scala 1:10.000

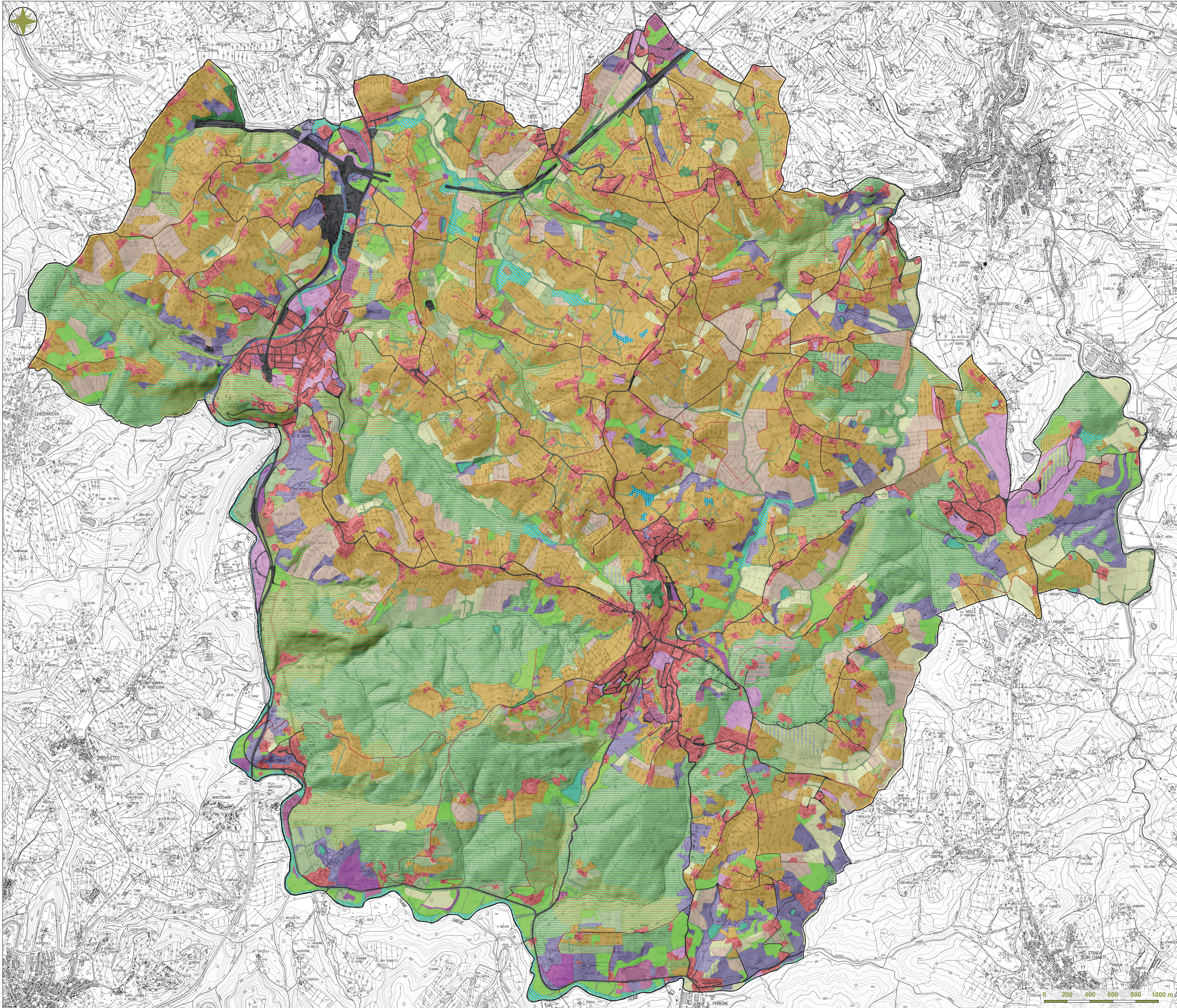
Aprile
2022

Comune di Impruneta

Città Metropolitana di Firenze

LEGENDA

- Comune di Impruneta
- Ambiti rurali e coltivati**
- Aree ex agricole con ricolonizzazione di vegetazione post-culturale
- Boschetti e aree boschive in evoluzione in ambito agricolo
- Coltivazioni arboree agroforestali
- Coltivazioni erbacee con vegetazione infestante
- Colture temporanee consociate con colture permanenti
- Frutteti
- Oliveti
- Oliveti con ricolonizzazione di vegetazione post-culturale
- Prati permanenti e pascoli mesofili, anche con presenza di vegetazione post-culturale
- Siepi e siepi arboree in ambito agricolo, anche lungo impianti e con presenza di vegetazione riparia
- Strade interpoderali
- Vigneti
- Zone agricole eterogenee e mosaicate
- Boschi, foreste e macchie (artt. 24, 25 e 34 della disciplina di piano)**
- Boschi di conifere alloctone o fuori dal proprio areale
- Boschi di latifoglie decidue termofile a dominanza di cerro e roverella
- Boschi misti di querceti termofili e pinete mediterranee, localmente degradate
- Boschi ripari e/o pianiziali a dominanza di pioppi e/o salici
- Lecce e altre specie arbustive termofile, localmente degradate
- Strade in aree boscate
- Cespuglieti e praterie (art. 26 della disciplina di piano)**
- Cespuglieti da pianiziali a collinari degli ambienti submediterranei o tirrenici (pruneti, ginestreti, roveti)
- Garighe di serpentinofite
- Ginestreti a prevalenza di Juniperus oxycedrus
- Ginestreti a prevalenza di Juniperus oxycedrus in mosaico con garighe di serpentinofite
- Superfici artificiali con vegetazione sinantropica e ruderale**
- Aree edificate residenziali, continue e discontinue, con vegetazione sinantropica e ruderale
- Aree estrattive e discariche con vegetazione rada o assente di recente ricolonizzazione
- Aree estrattive e discariche in fase di ricolonizzazione naturale
- Aree industriali e commerciali e impianti tecnologici con vegetazione sinantropica e ruderale
- Aree urbane, pubbliche e private, a verde ornamentale o funzionale
- Reti stradali e ferroviarie
- Vegetazione delle sponde fluviali e degli ambienti sommersi**
- Acque stagnanti interne
- Corsi d'acqua



0 200 400 600 800 1000 m